

Naturlandet Lolland-Falster

Kort projektbeskrivelse

1. Projektets mål
2. Projektets delmålsætninger
3. Målgruppen
4. Projektets langsigtede mål
5. Geografiske fokusområder
6. Aktiviteter
7. Organisering
8. Budget

1. Projektets mål

Projektets overordnede målsætning er **udviklingen af én samlet natur- og oplevelsesdestination på Lolland-Falster**. Den skal, både lokalt, nationalt og internationalt fremstå synlig og indbydende og med et formidlingssystem, der skaber overblik og sammenhæng mellem de forskellige naturområder og oplevelsesprodukter.

Den besøgsrelaterede og rekreative infrastruktur skal fremstå med et højt kvalitetsniveau, og netværk af private organisationer og virksomheder skal deltage aktivt i mobiliseringen af brugere og i håndteringen af besøgende og turister. Inddragelse af borgere og tilvejebringelse af rammer der kan motivere frivillige til at deltage, skal være med til at højne både kvalitet og ejerskab.

2. Projektets delmålsætninger

- Flere lokale borgere og turister benytter i højere grad naturen og mulighederne for et aktivt friluftsliv
- Skoler og institutioner anvender i højere grad naturen og nderum i forbindelse med rekreative aktiviteter og undervisning
- Et bredere udbud af kvalitetsforbedrede produkter og services der relaterer sig til natur, naturoplevelser og turisme, styrker i stigende grad det lokale erhvervsliv
- Partnerskaber etableret med organisationer, virksomheder, frivillige o.a.
- Netværk etableret med danske og nordtyske naturparker

3. Målgruppen for projektet

Projektets målgrupper er

1. De lokale borgere i de to kommuner
2. Turister
3. Skoler, daginstitutioner og ungdomsuddannelser i de to kommuner

4. Projektets langsigtede mål

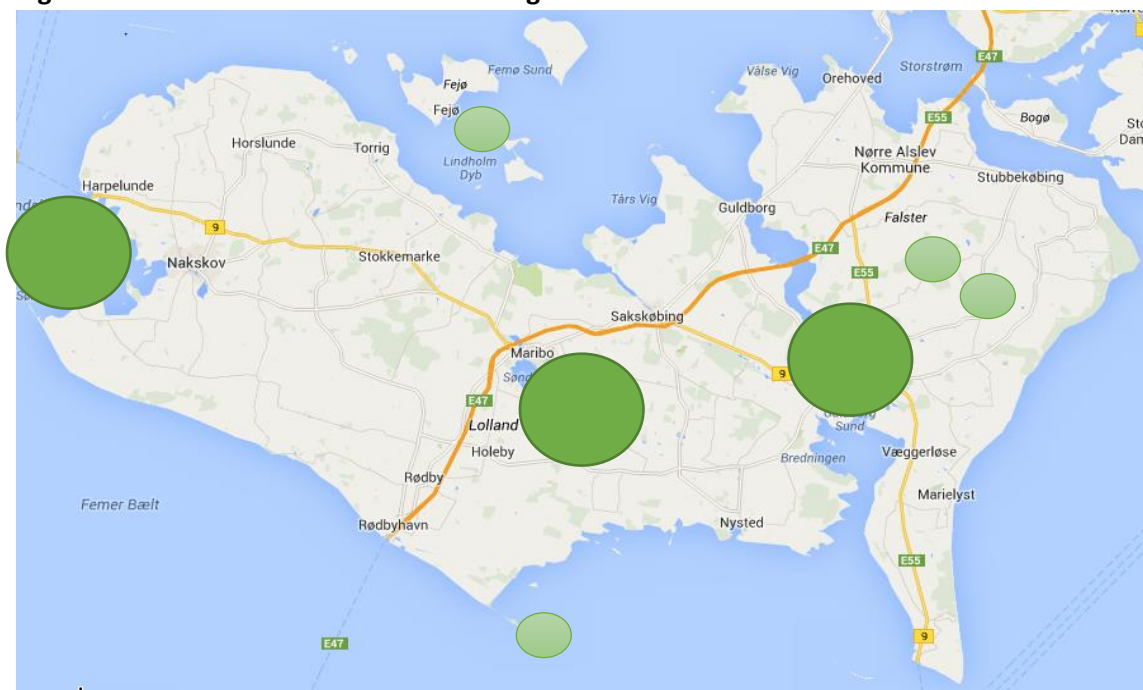
- Øge livskvaliteten blandt borgerne
- Øge sundhed, velvære og trivsel blandt borgerne
- Øge stoltheden over at bo på Lolland-Falster
- Give borgerne adgang til natur- og friluftsoplevelser af høj kvalitet
- Tiltrække flere borgere
- Tiltrække flere turister
- Skabe vækst i det lokale erhvervsliv

5. Projektets geografiske fokusområder

Naturlandet Lolland-Falster omfatter hele Lolland og Guldborgsund Kommuner.

Dog skal der være særligt fokus på 3 større naturområder og 4 satellitområder med særlig naturværdi og potentiale for friluftaktiviteter samt det primære rutenetværk på Lolland-Falster, se figur (*primært rutenetværk endnu ikke angivet på kortet, se Rutenetværk på s.8*).

Figur 1: Naturlandet Lolland-Falsters særlige fokusområder



Kilde: Projektdokumentet "Oplevelser i naturen på Lolland-Falster 2016-2019"

De tre større naturområder er:

1. Naturområde Guldborgsund
2. Naturpark Nakskov Fjord
3. Naturpark Maribosøerne

Satellitområderne er:

1. Horreby Lyng
2. Hannenovskoven
3. Saksfjed-Hyllekrog
4. Øerne Fejø, Femø og Askø

Rutenetværket omfatter:

1. **Cykelruter**; primært de eksisterende skiltede ruter
2. **Vandreruter**; primært Klosterruten og Santiago Pilgrimsruten + lokale Spor i Landskabet
3. **Rideruter**; primært de eksisterende rideruter
4. **Kajakruter**; Lolland-Falster Rundt + Maribo Sønderø

6. Projektets aktiviteter

Projektets aktiviteter kan opdeles i tre hovedområder:

1. **Udvikling af indholdet og ”produktet”**
 - Forbedre faciliteter
 - Flere naturoplevelsesprodukter
 - Flere og bedre services rettet mod naturturisme
 - Forbedre og udvikle ruter
 - Skabe sammenhæng mellem ruter og stier
 - Udvikle besøgs punkter
 - Opgradere faciliteter til undervisningsbrug
 - Udvikle undervisningspakker
2. **Inddragelse af vigtige aktører og opbygge nye netværk**
 - Inddrage interessenter
 - Udvikle nye modeller for at inddrage frivillige
 - Opbygge partnerskaber med virksomheder og andre aktører
 - Etablere partnerskaber med naturparker i Nordtyskland og Danmark
 - Udvekslingsbesøg
 - Etablere og styrke netværk mellem aktører på Lolland-Falster

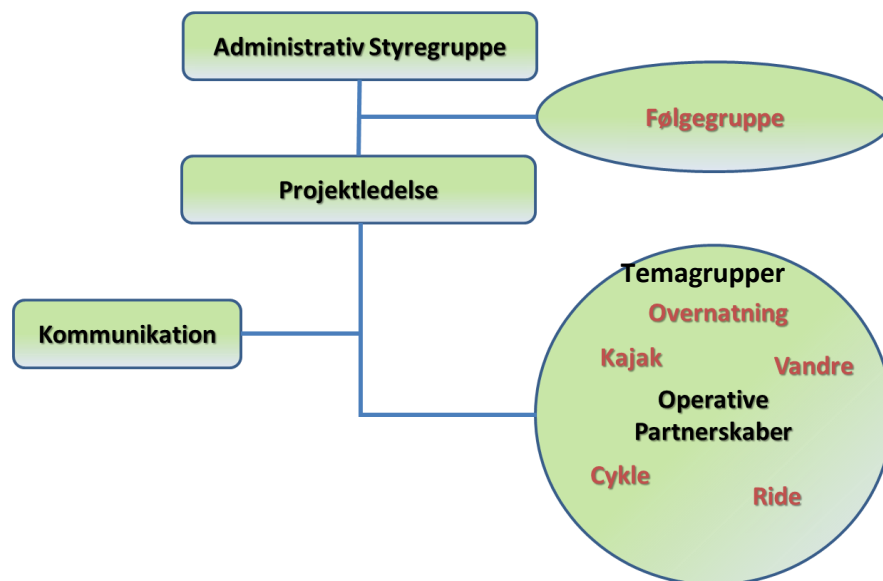
3. Styrke formidling

- Etablere informationspunkter i naturen
- Udvikle elektroniske platforme (app og hjemmeside)
- Udvikle beskrivelser af naturoplevelser og ruter
- Udarbejde trykt materiale
- Formidling på flere sprog
- Brande Lolland-Falster som én samlet destination for natur- og friluftsoplevelser

7. Projektets organisering

Projektet er organiseret med en **projektledelse**, en **styregruppe**, en **følgegruppe** samt fem **temagrupper**. Desuden har projektet en kommunikationsenhed. Se figur 2

Figur 2: Naturlandet Lolland-Falster – projektets organisering



8. Projektets budget

Projektet har et budget på 18 mio. kr., der skal fordeles over fire år (2016-2019). Herudover lægger kommunerne mandetimer i projektet til en værdi af mindst 2 mio. kr.

Tabel 1: Budget, Naturlandet Lolland Falster

| | Mio. kr. | Pct. |
|--|-------------|-------------|
| 1a Udvikling af naturområder, faciliteter, besøgs punkter mv. | 7,8 | 44% |
| 1b Udvikling af faciliteter og materialer til skoler/institutioner | 1,4 | 8% |
| 2 Inddragelse, partnerskaber, netværk, frivillighed | 1,6 | 9% |
| 3 Formidling, information, kommunikation | 7,1 | 40% |
| Samlet budget | 18 | 100% |